

COMUNE DI SPOTORNO

BAGNI ESPERIA

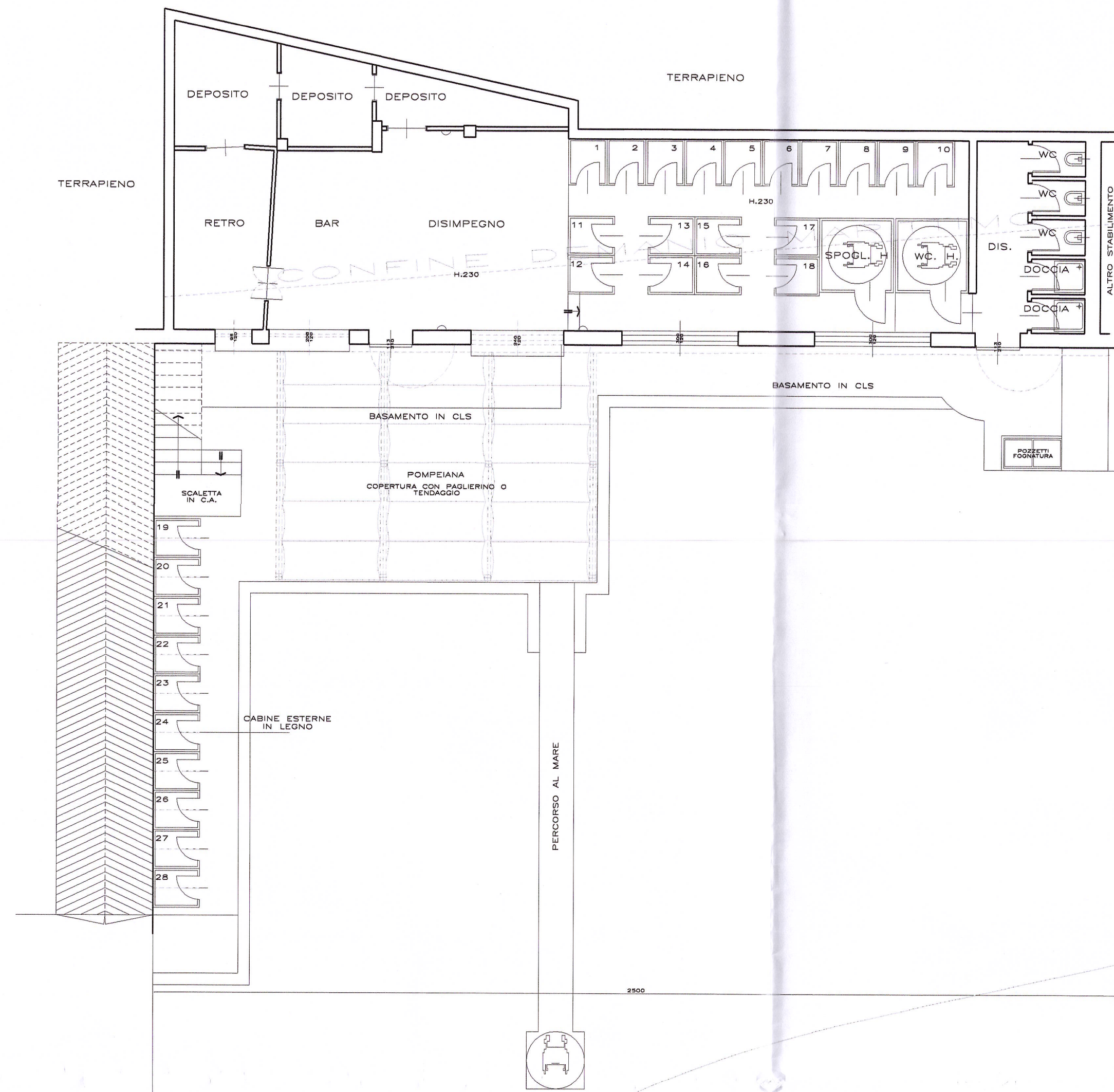
Opere di adeguamento funzionale
e manutenzione

P.N. 739
Esaminato dalla commissione edilizia in
data 09.09.2003
TAVOLA N°1
PLANIMETRIA
SI APPROVA
con riferimento al permesso di costruire
in data 09.01.2004
SCALA 1:100



RIEPILOGO SUPERFICI INTERESSATE DALLLO STABILIMENTO BALNEARE

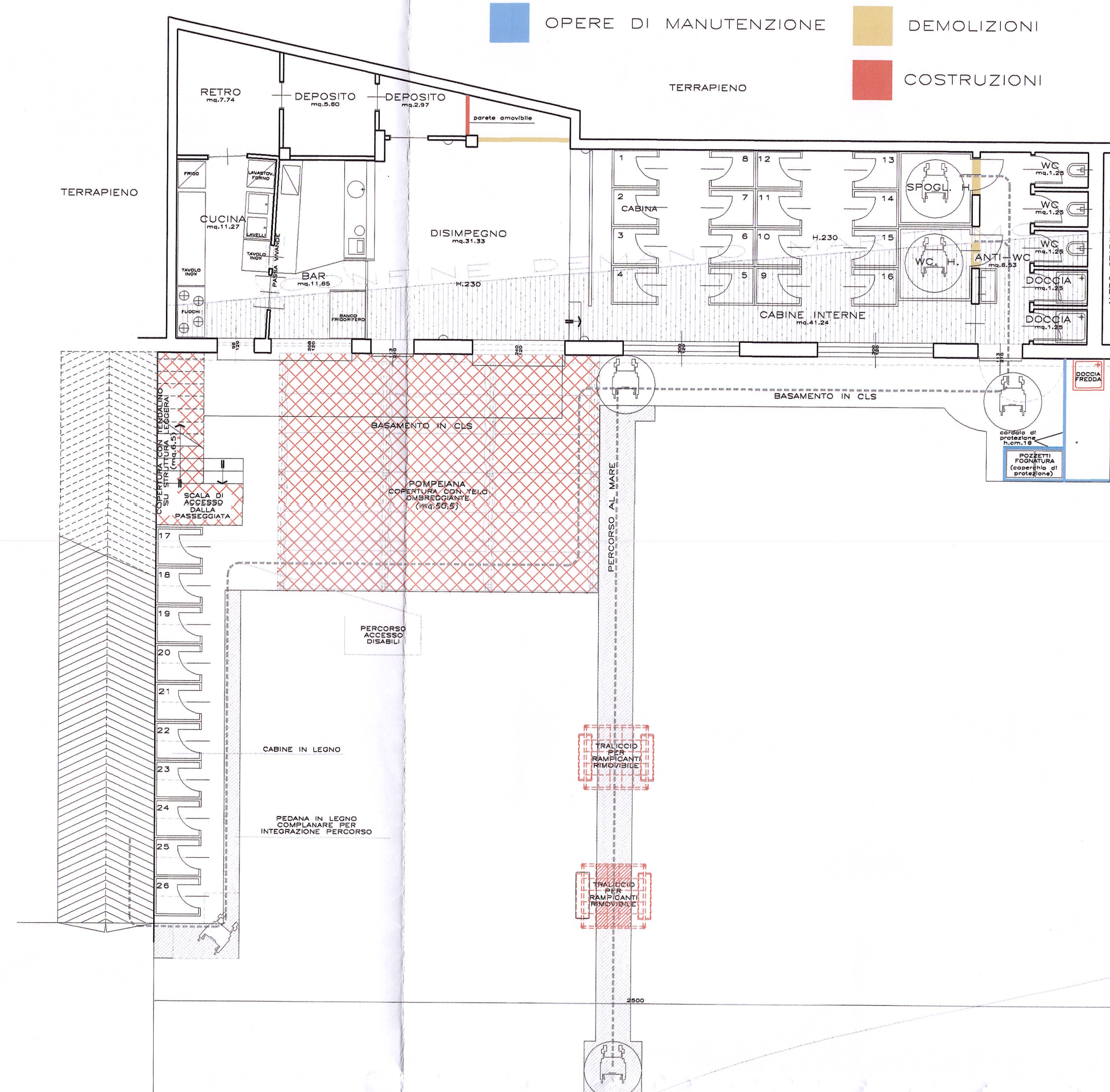
LOCALE-DESTINAZIONE	SUPERFICIE TOTALE	DI CUI IN AREA DEMANIALE
STRUTTURE Fisse SOTTO LA PASSEGGIATA:	154.85	59.00
BAR	11.65	2.96
DISIMPEGNO	31.33	8.86
CABINE INTERNE	41.24	18.75
CUCINA	11.27	2.24
RETRO E DEPOSITI	16.31	0
SPOGLIATOIO DISABILI	3.61	0
WC DISABILI	3.61	2.68
ANTI WC	6.53	4.05
DOCCE CALDE CON BOYLER EL.	2.50	2.50
WC	3.75	1.07
MURATURE DIVISORIE E PERIMETRALI	23.05	15.89
BASAMENTO IN MURATURA LEGGERA	101.25	101.25
su cui insistono:		
CABINE ESTERNE IN LEGNO	12.00	12.00
SCALA DI ACCESSO DALLA PASSEGGIATA	6.79	6.79
ARENILE ASSERVITO	412.25	412.25
TOTALE	572.50	572.50



FASCIA DI RISPETTO BATTIGIA

MARE

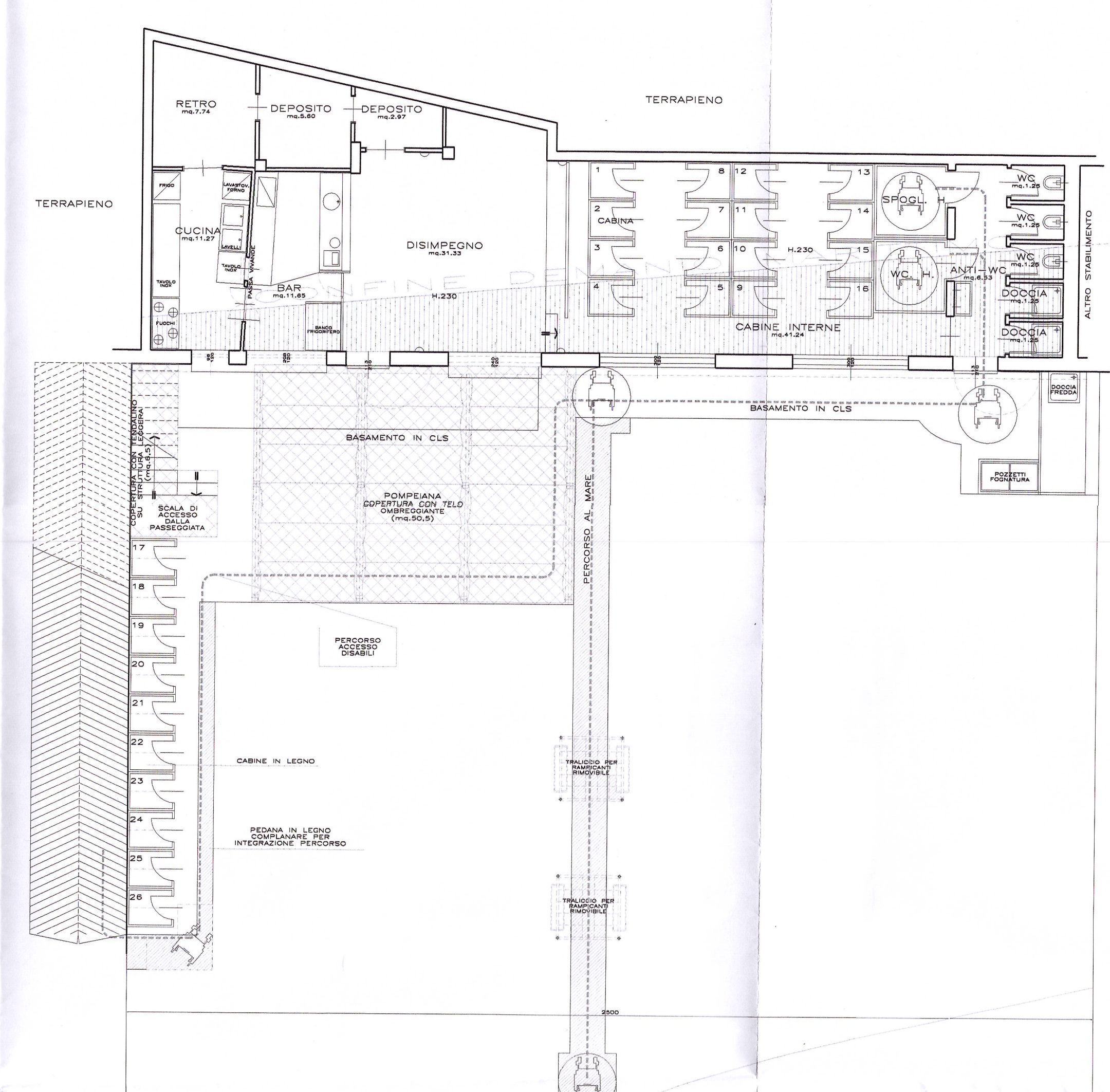
STATO ATTUALE



FASCIA DI RISPETTO BATTIGIA

MARE

MODIFICHE IN PROGETTO



FASCIA DI RISPETTO BATTIGIA

MARE

MODIFICHE IN PROGETTO